



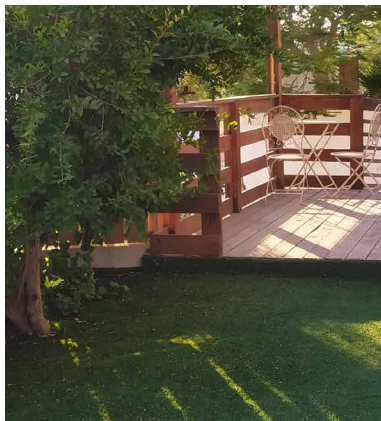
כוכב הנופש

מדריך הנופש הדיגיטלי של הציבור החרדי

לקבלת הקטלוג המלא הייגו 5683 * שלוחה 0
או שלחו הודעה לכתובת 5686954@gmail.com
וכתבו בשורת הנושא 'קטלוג'



חמד יהלום



- ◆ שם הצימר: חמד יהלום
- ◆ ישוב: מצפה יריחו
- ◆ אזור: ירושלים
- ◆ כתובת: יהלום 3
- ◆ שם איש קשר: אביטל
- ◆ טלפון: 054-974-2278
- ◆ שם איש קשר נוסף: עופר
- ◆ טלפון: 054-893-6220
- ◆ סוג מבנה: אבן
- ◆ מספר יחידות: 1
- ◆ מספר חדרים סגורים בכל יחידה, ובס"ה: 1
- ◆ מספר נופשים בכל יחידה, ובס"ה: 2



חמד יהלום

אל מול נופי המדבר המרהיבים, במקום פרטי ושקט, שוכן לו צימר חדש נעים ומטופח 'חמד יהלום',

צימר 'חמד יהלום' מציע חפשה זוגית מפנקת, במרכז הארץ - בישוב הדתי מצפה יריחו, מרחק 15 דק' נסיעה מירושלים, הצימר כולו חדש ומעוצב בסגנון יוקרתי להשראה מושלמת.

לצד הצימר חצר מרווחת, מוצלת עם ענפי עצים ופרגולה, ומשקיפה אל נוף מדברי עוצר נשימה, שם תוכלו לשבת ולהנות מאויר נעים וצלול ומשחרר.

חמד יהלום - לחופשה ברמה אחת מעל...

מזמנים בחום!



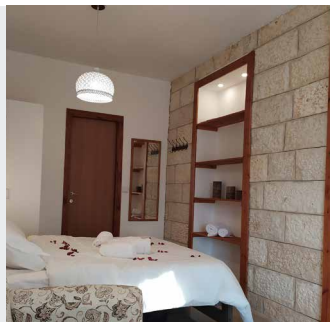


נוף:

נוף הררי מדברי מרהיב ביופיו

גודל / סוג / חלוקה:

המתחם כולו כ-60 מ"ר כולל החצר.
הצימר כולו חלל אחד גדול, החצר והפרגולה כ-40 מ"ר.
מותאם לזוג עם אופציה לתינוק עד חצי שנה.



בסיס אירוח:

כלי מיטה

מגבות

כלי רחצה

ערכת קפה

תכולת המקום:

בצימר:

- ◆ מיטה זוגית (יהודית)
- ◆ ארון בגדים
- ◆ פינת ישיבה שתי כורסאות
- ◆ מיזוג אוויר

מטבחון מאובזר:

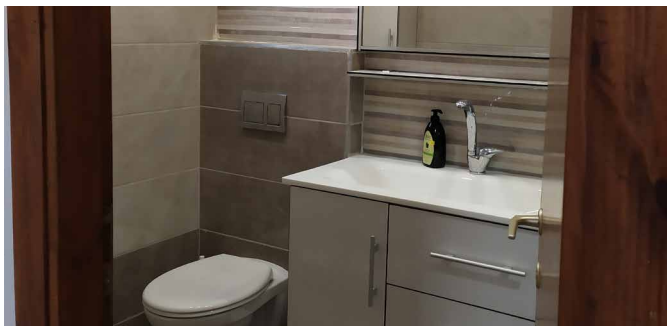
- ◆ מקרר
- ◆ קומקום
- ◆ מיחם
- ◆ מיקרוגל
- ◆ פלטה לשבת

חדר רחצה:

- ◆ מקלחון
- ◆ שירותים

בחצר:

- ◆ פינת ישיבה מתחת לפרגולה
- ◆ אפשרות לסוכה בפרגולה בחג
- ◆ חצר עם דשא





מידע מיוחד לציבור החרדי:

- ◆ מיטות יהודיות
- ◆ פלטה לשבת
- ◆ מיחם
- ◆ שעון שבת
- ◆ בתי כנסת במרחק דקה הליכה, ובתי כנסת בשלל עדות במרחב היישוב
- ◆ מקווה גברים, ומקווה טהרה



נגישות תחב"צ:

15 דק' נסיעה ברכב מירושלים, קו 216 ישיר מירושלים
לשאר קוים המגיעים מכיוון הבקעה יש לוודא במודיעין אגד 2800*

כניסה ויציאה:

קבלת החדר 16:00 עזיבה 12:00

מחיר:

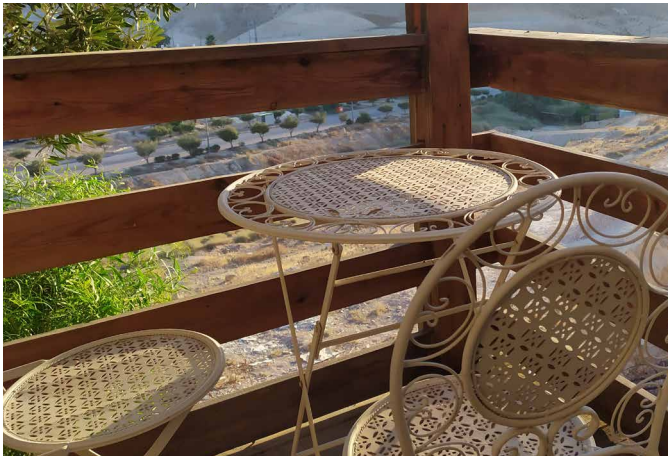
סופ"ש - 550 ₪ | אמצ"ש - 450 ₪



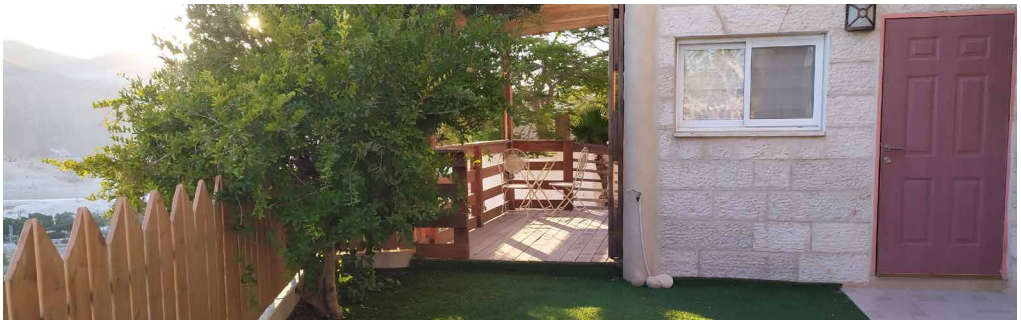
באיזור:

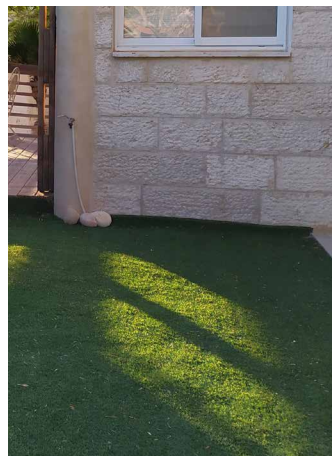
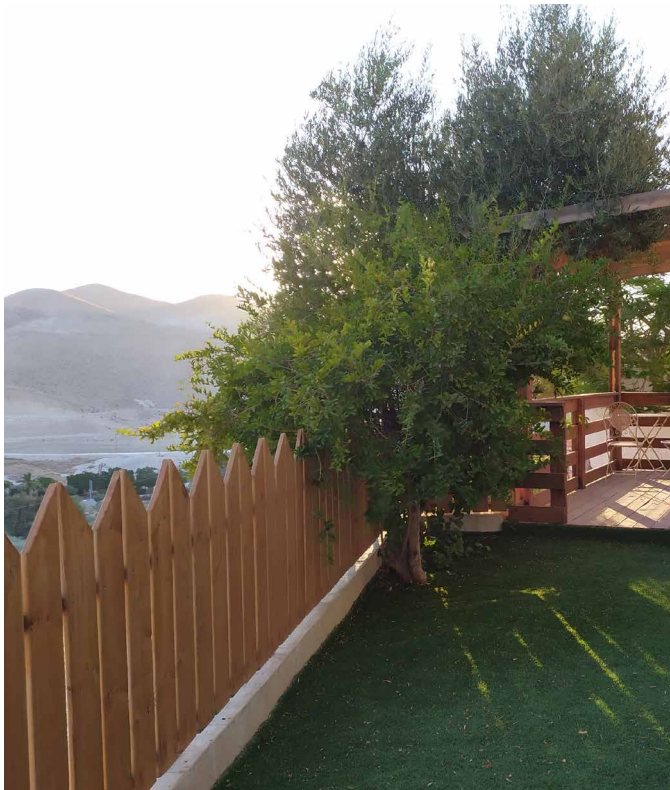
- ◆ מכלול, חנות פיצה
- ◆ ישיבה, בתי מדרש, בתי כנסת
- ◆ אתרים ביישוב: מרפסת ים המלח - זוהי תצפית קשת רחבה לנוף המזרחי מצפון ים המלח העיר יריחו ועד להרים הצפוניים ליישוב מצפה יריחו.
- ◆ הטיילת מביהכ"נ המרכזי עד לאולם השמחות נוף הירדן ומשם בדרך עפר עד למוצבתלצפית נוספת לים המלח נבי מושא והנוף הדרום מזרחי שמשתקף מהיישוב.
- ◆ מסלולים: נחל פרת, ואדי קלט, בקרבה ליישוב. ניתן לקבל טלפונים מפעילי אטרקציות וטיולים (טיולי אופניים, ג'יפים ועוד)
- ◆ בתיאום מראש עיסוי לנשים בלבד.





להזמנת חופשה זוגית מכנרת במצפה יריחו
חייגו עכשיו: 054-9742278 | 054-8936220





פרוספקט זה נשלח באמצעות מערכת 'כוכב הנופש', כל הזכויות שמורות,
אין לעשות שימוש בתוכן זה ללא רשות מפורשת מהנהלת המערכת.
לקבלת פרוספקט אישי משלכם ושירות שליחה במייל,
צרו קשר עם שירות הלקוחות 02-5686954 שלוחה 1
נשמח לעמוד לשירותכם.