

לקבלת הקטלוג המלא חייגו *5683 ש לוחה 0
או שלחו הודעה לכתובת 5686954@gmail.com



כוכב הנופש

מדרוך הנופש הדיגיטלי של הציבור החרדי

אל מול ירח

מיצד





טלפון
055-679-4149



איש קשר
נעמי



אזור
מזרח גוש עציון



יישוב
מיצד



שם הצימר
אל מול ירח



מס' נופשים
12 מיטות



חדרים לילדים
1



חדרים לזוגות
3



מס' יחידות
3



מבנה
בית פרטי





אל מול ירח מיצד

ברוכים הבאים ל"אל מול ירח" - המקום שבו כל חופשה הופכת לחלום שמתגשם!

בין הרי יהודה המוריקים, ביישוב החרדי הפסטורלי מיצד, על ראש ההר מחכות לכם שלוש סוויטות מפנקות ויוקרתיות שמציעות חוויה של רוגע ושלווה עם פרטיות מוחלטת ונוף עוצר נשימה מכל כיוון.

כאן, באוויר הצלול והשקט מול הנוף הפנורמי אל מדבר יהודה וים המלח תיהנו מכל רגע!

אם אתם מחפשים חופשה זוגית מפנקת או בילוי משפחתי - זה המקום בשבילכם!

במתחם שלוש סוויטות- סוויטה זוגית עם ג'קוזי פנימי + 2 סוויטות משפחתיות עם מרפסת נוף וג'קוזי ענק או בריכת זרמים גדולה לבחירתכם.

לכל אחת מהסוויטות יש אופי ייחודי משלה והן כולן מעוצבות בקפידה, מרוהטות ומאובזרות בשיא הנוחות עם כל הפרטים הקטנים, ההפתעות והפינוקים שמחכים לכם בפנים...

הסוויטות מתאימות גם לשבתות נפש ומכילות את כל הציוד הנדרש לשבת!

במרחק כמה דקות הליכה בתי כנסת, מקווה וסופרמרקט, ובקרבת מקום מסעדות כשרות, מסלולי טיול מרהיבים ואטרקציות נוספות שיתאימו לכל המשפחה.

אל מול ירח הוא לא רק נופש - הוא חוויה בלתי נשכחת שתשאיר אתכם עם טעם של עוד, מקום שתמיד תרצו לחזור אליו ולגלות מחדש

את השלווה הפסטורלית שמחכה לכם בראש ההר.



חלוקת חדרים:

צימר נגה חדר אחד.

צימר שבִיט חלל גדול הכולל מטבח, פינת ישיבה ומיטות, כולל מרפסת כֶּס 25 מ"ר.

צימר שבתאי חדר שינה סגור, ספה בסלון נפתחת למיטה זוגית לילדים, כולל מרפסת 30 מ"ר.

גודל המתחם כולו 166 מ"ר.

צימר נגה 35 מ"ר

צימר שבִיט 56 מ"ר

צימר שבתאי 75 מ"ר

✓ כלי מיטה ומגבות ✓ ערכת קפה ✓ שמפו קונדישינר וגיל רחצה

✓ מיטות יהודיות

✓ מיחם לשבת

✓ פלטה

✓ שעון שבת

✓ נרות שבת וערכת הבדלה



פינוקים מיוחדים

יין ושוקולדים ✓

חניה פרטית:

יש ✓

נעה: ✓ שיש וארונות מטבח

מייני בר ✓

פלטת קטנה ומיחם קטן ✓

בחצר

שבתאי: אין חצר

שביט: אין חצר

נעה:

פינת ישיבה ✓

צמחיה ✓

פרטיות מוחלטת. ✓

במרפסת

שבתאי: ✓ פינת ישיבה

אפשרות למגל (בהמשך גריל גז) ✓

בריכת זרמים הפונה לנוף ים המלח ✓

שבתאי: ✓ פינת ישיבה

ג'קוזי ל-5 אנשים ✓

נוף להרי יהודה ✓

בסלון

שבתאי: ✓ ספה גדולה נפתחת למיטה

שולחן וכסאות ✓

עמודון ספרים ✓

מיזוג ✓

במטבח

שבתאי: ✓ שיש וארונות מטבח

מקרר גדול ✓

בר מים ✓

מכונת קפה ✓

טוסטר אובן ✓

כיריים אינדוקציה ✓

כלי אוכל ✓

שביט: ✓ שיש וארונות מטבח

מייני בר ✓

מכונת קפה ✓

כירה חשמלית ✓

מיקרוגל ✓

בחדרים

שבתאי: ✓ ארון לבגדים

מיטה יהודית ✓

שידות ✓

מזגן ✓

מקלחת מרווחת ✓

כיור בנוי ושירותים. ✓

שביט: ✓ מיטה יהודית

עמודון מדפים ✓

שידות ✓

מעורות לילה ✓

מזגן ✓

מקלחת מרווחת ✓

כיור בנוי ושירותים. ✓

נעה: ✓ מיטה יהודית

שידות ✓

מזגן ✓

ג'קוזי זוגי בחדר האמבטיה ✓

כיור בנוי ושירותים. ✓



מרכזי קניות ושרותים חיוניים

מכולות: יש מכולת הפתוחה כל יום בין השעות:
8:00-10:00 בבוקר ואחר־צ 20:00-16:00.
יש מכירת משנת יוסף בימי רביעי ניתן להעביר חד פעמי הזמנת לתחנה
בית מרקחת: יש קופיח כללית הכולל חדר תרופות.

מקוואות

מקוה גברים ומקוה טהרה בקרבת מקום

בתי כנסת

בית כנסת מצודת דוד אשכנזי
ובית כנסת מגן דוד ספרדי במרחק 3-5 דקות הליכה.
בית כנסת הרמח"ל בנוסח קרליבך ובית כנסת נצח
ישראל, במרחק 7-8 דקות הליכה.

תחבורה

אוטובוס לירושלים וחזור 9 פעמים ביום.
אוטובוס לביתר וחזור 4 פעמים ביום.

אטרקציות

קורקינטים חשמליים להשכרה, טרקטורונים
להשכרה, מסלולי טרקטורונים בהזמנה מראש,
חוות כבשים, בריכות טבעיות

מסעדות

פיצה מיצד, סוויט- פלאפל, קרפ ועוד מתוקים.
להתענג בתענוגים- סלטים ואוכל לשבת.
צ'ונט בר- בליל עשוי- פינת ישיבה במרחק כמה דקי נסיעה.

מחירים

נגה: החל מ600 ללילה, שביט: החל מ950 ללילה,
שבתאי: החל מ1150 ללילה

אטרקציות באזור

אמת הביאר, חוות ארץ האיילים, החיות של שלמה.

”

תודה רבה, הברכה מפנקת מאוד ושווה.
נהנינו מאוד.

”

היינו בצימר במימד, היה מקסים, ממש נקי ויפה ומארכת קשובה
ונעימה. נראה בדיוק כמו בתמונה. תודה רבה

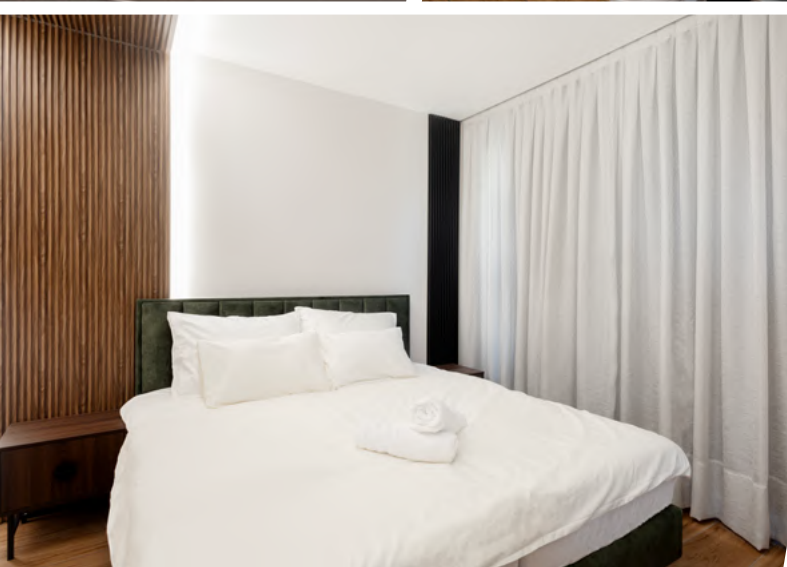
”

הצימר מתוכנן בטוב טעם עד הפרט האחרון. על כל דבר חשבתם.
ממש יפה ונעים אצלכם. תודה





יחידת שבתאי





יחידת שביט





יחידת נגה





להזמנת חופשה מפנקת חייגו עכשיו:

055-679-4149

לקבלת פרוספקט אישי משלכם ושירות שליחה במייל צרו קשר עם שירות הלקוחות

בכתובת המייל: k025686954@gmail.com

נשמח לעמוד לשירותכם

צוות כוכב הנופש